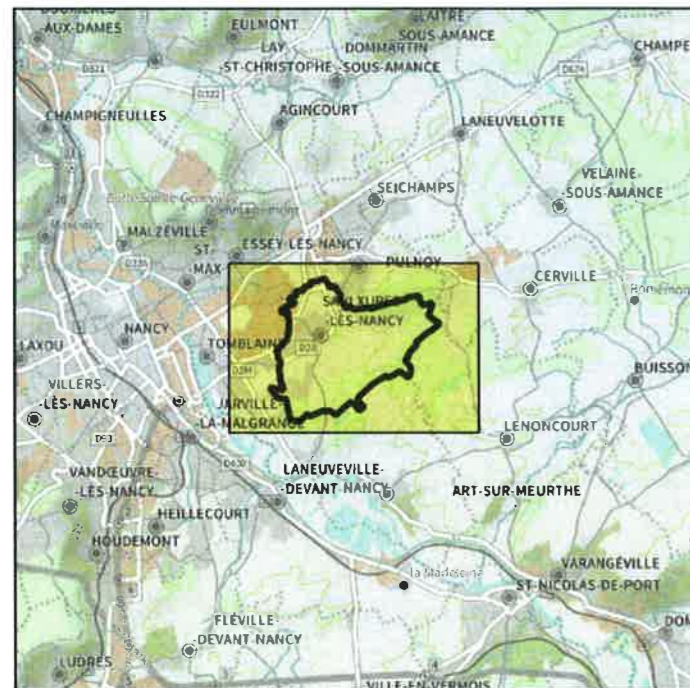


# SAULXURES-LÈS-NANCY

## Liste des catégories de Servitudes d'Utilité Publique sur la commune :

Cat. SUP	Libellé de la SUP
A1	Forêts à régime forestier
AC1	Monuments historiques
AC2	Protection des sites
I1	Canalisation (maîtrise de l'urbanisme)
I3	Canalisation de transport
I4	Electricité
I6	Mines, Carrières
I7	Gaz, stockage souterrain
PT1	Télécom. perturbations
T5	Rel. Aériennes : dégagement
T7	Rel. Aériennes : hors ZD



## Légende générale

### Pour information :



**A1 - Forêts relevant du régime**  
Données : Office National des Forêts - 2017



**Produits chimiques (Canalisations privées)**  
Données : Air Liquide France Industrie - 2012

### A - Agriculture, collectivité, concessionnaire



**A4 - Conservation des eaux (Cours d'eau)**



**A4 - Conservation des eaux (Zones de passage)**  
Données : Direction Départementale des Territoires 54



**A5 - Canalisations publiques**  
Données : Direction Départementale des Territoires 54



**A7 - Forêts de protection (Zones de protection)**  
Données : Direction Départementale des Territoires 54

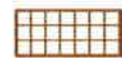
### AC - Culture, Ecologie



**AC1 - Monuments historiques inscrits ou classés (Édifices)**



**AC1 - Monuments historiques inscrits ou classés (Périmètres de protection)**  
Données : Unité Départementale de l'Architecture et du Patrimoine (54) - 2017



**AC2 - Sites et monuments historiques inscrits ou classés**  
Données : DREAL Grand Est - 2015



**AC3 - Réserves naturelles**  
Données : Conservatoire d'Espaces Naturels de Lorraine - 2011



**AC4 - Sites Patrimoniaux Remarquables**  
Cette catégorie regroupe sous la même dénomination les Sites Patrimoniaux Remarquables (PSMV, PVAP, AVAP, ZPPAUP et secteurs sauvegardés)  
Données : Unité Départementale de l'Architecture et du Patrimoine (54) - 2017

### AR - Défense



**AR3 - Magasins à poudre de l'armée**



**AR3 - Magasins à poudre de l'armée (Périmètres de protection)**



**AR6 - Champs de tir**  
Données : Ministère de la Défense

### AS - Santé, Ecologie



**AS1 - Périmètres de protection des eaux potables et minérales (Périmètres immédiats et rapprochés)**



**AS1 - Périmètres de protection des eaux potables et minérales (Périmètres éloignés et éloignés renforcés)**  
Données : Agence Régionale de Santé - 2016

### EL - Equipement, Santé, Concessionnaire



**EL3 - Halages et marchepieds**  
Données : Service Navigation du Nord-Est



**EL7 - Circulations et alignements**  
Données : Données : Conseil Départemental de Meurthe-et-Moselle



**EL11 - Déviations d'agglomérations**  
Données : Direction Interdépartementale des Routes Est

### I - Industrie



**I1 - Canalisations de Transport de Matières Dangereuses (Maîtrise de l'urbanisme)**  
Données : DREAL - 2017



**I3 - Canalisations de transport de gaz, d'hydrocarbures et de produits chimiques**  
Données : GRT Gaz/TRAPIL ODC/Trans ETHYLENE



**I4 - Lignes électriques**  
Données : RTE - 2015



**I6 - Mines et carrières**  
Données : DREAL Lorraine - 2011



**I7 - Stockages de gaz**  
Données : DREAL Lorraine - 2011

### Int - Intérieur



**Int - Cimetières**



**Int - Cimetières (Périmètres de protection)**  
Données : Collectivités Territoriales

### PM - Ecologie



**PM1 - Plans de Prévention des Risques Naturels et Risques miniers**  
Données : Direction Départementale des Territoires 54



**PM2 - Installations classées Sécurité et salubrité publique**  
Données : DREAL Grand Est - 2015



**PM3 - Plans de Prévention des Risques Technologique (Périmètres)**  
Données : DREAL Grand Est - 2015



**PM4 - Zones de rétention d'eau**  
Données : Direction Départementale des Territoires 54

### PT - ANFR, Opérateur de réseau

**PT1 - Protections contre les perturbations électromagnétiques**

Données : Agence Nationale des Fréquences (ANFR)



**Antennes**



**Zones de garde ou de protection**

**PT2 - Protections contre les obstacles**

Données : Agence Nationale des Fréquences (ANFR)



**Antennes**



**Axes faisceaux**



**Zones primaires**



**Zones secondaires ou spéciales**



**Faisceaux**

### T - DGAC, SNCF, Collectivité, Concessionnaire



**T1 - Voie ferrées (Emprises)**  
Données : SNCF - RGI SNCF 2016



**T4 - Balises aéronautiques**  
Données : Direction Générale de l'Aviation Civile - 2017



**T5 - Zones de dégagement aérien (Pistes Aéroports et Base Aérienne)**



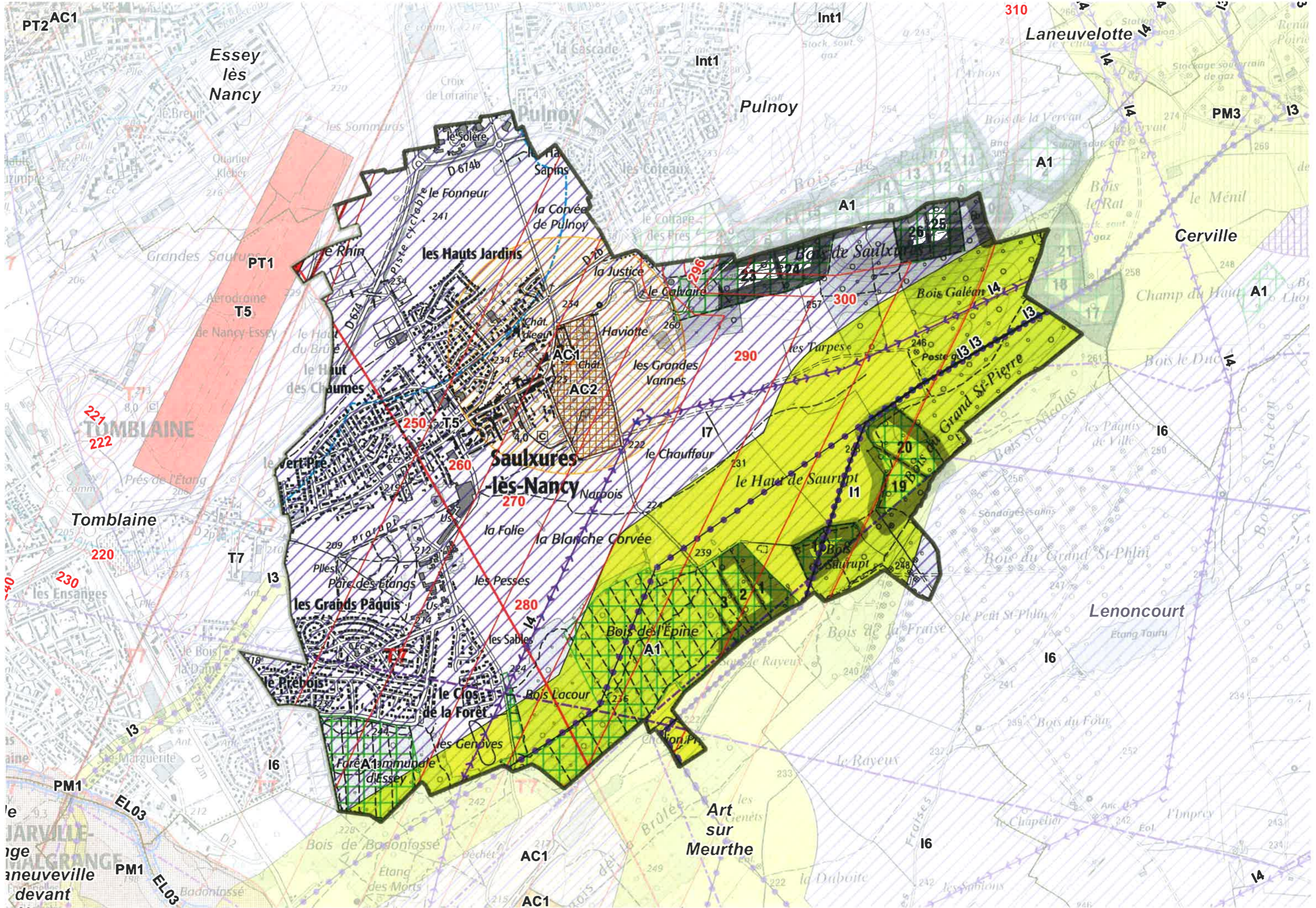
**T5 - Zones de dégagement aérien (Cônes d'envol)**  
Données : Direction Générale de l'Aviation Civile - 2017



**T7 - Zones de dégagement aérien (Rayons de 24 km)**  
Données : Direction Générale de l'Aviation Civile - 2017



Saulxures-lès-Nancy



1:15 000